

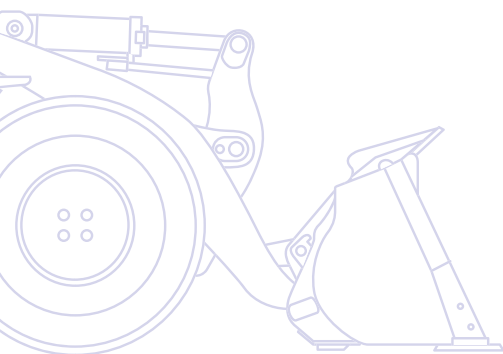
KOMATSU

WA
430



Chargeuse sur pneus

WA430-6



PUISSANCE DU MOTEUR
173 kW / 235 ch @ 2.100 t/mn

POIDS OPERATIONNEL
19.100 - 20.395 kg

CAPACITE DU GODET
3,3 - 4,2 m³

D'un seul coup d'œil

Efficace et productive, la chargeuse sur pneus WA430-6 est équipée d'un ensemble moteur et transmission à haut rendement délivrant puissance et couple élevés dès les bas régimes. Quel que soit le travail à effectuer, la WA430-6 pourra l'effectuer avec une consommation de carburant faible, grâce à son excellente force de traction et à son système de détection de charge à centre fermé (Closed-Center Load Sensing System, CLSS). Fiabilité, facilité d'entretien, économie et sécurité – la WA430-6 fixe de nouvelles normes pour cette classe de chargeuses sur pneus.

Productivité élevée & consommation de carburant réduite

- Moteur Komatsu ecot3 avec couple élevé et consommation très faible
- Conforme aux normes d'émission EU Stage IIIA et EPA Tier III
- Convertisseur de couple grand diamètre
- Verrouillage du convertisseur de couple (Lock-up) (option)
- Boîte de vitesses automatique avec système de sélection de mode



Excellente stabilité et manœuvrabilité

- Excellente hauteur et portée de déversement
- Empattement long et voie large
- Anti-tangage ECSS des bras de levage pour éviter les pertes au niveau du godet
- Système hydraulique CLSS Komatsu

WA430-6

PUISSANCE DU MOTEUR
173 kW / 235 ch @ 2.100 t/mn

POIDS OPERATIONNEL
19.100 - 20.395 kg

CAPACITE DU GODET
3,3 - 4,2 m³



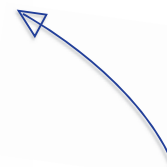
Confort élevé de l'opérateur

- Cabine SpaceCab™ à 2 portes
- Excellente visibilité 360°
- Siège chauffant à suspension pneumatique
- Grand accoudoir et console latérale réglable
- Climatisation régulée électroniquement



Facilité de maintenance

- Radiateur avec inversion automatique du ventilateur pour un nettoyage rapide
- Graissage centralisé automatique intégré
- Grands capots relevables pour un accès facile aux points d'entretien courant
- Système de moniteur EMMS (Equipment Management and Monitoring System)
- Composants robustes dotés d'une durée de vie élevée



KOMTRAX

Système de suivi de machine par satellite

Commandes simples et pratiques

- Commande hydraulique ergonomique
- Monolevier multi-fonctions (option)
- Pédale d'accélération intelligente
- Direction joystick (option)

Productivité élevée & consommation de carburant réduite

Moteur ecot3 à consommation réduite

Le moteur Komatsu SAA6D114E-3 fournit un couple élevé et des performances très élevées à bas régime tout en consommant peu de carburant. Ce moteur ecot3 présente une nouvelle conception des chambres de combustion offrant une meilleure gestion de l'allumage et de la combustion. La pression de fonctionnement du nouveau système à rampe commune (common rail) a été augmentée afin d'accroître l'efficacité de l'injection et d'économiser le carburant. L'intercooler air/air abaisse la température de l'air fourni par le turbocompresseur afin de réduire encore davantage la consommation de carburant.

Design de pointe de la transmission Komatsu

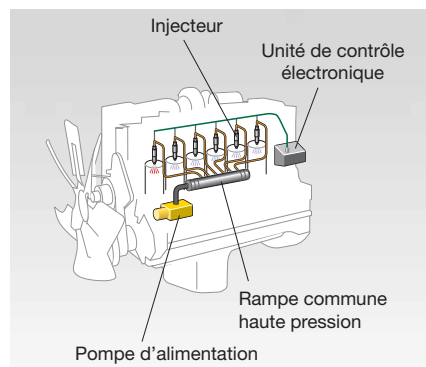
Avec son convertisseur de couple grande capacité, la transmission de Komatsu offre une efficacité optimale et un rapport effort à la jante – poids inégalé. En fournissant un effort à la jante important à faibles vitesses, pénétrer dans des matériaux denses est un véritable jeu d'enfants. La productivité est également supérieure dans le chargement en V, même dans des endroits exigus. Pour les applications de charge et de transport, la WA430-6 offre également une accélération importante et peut atteindre des vitesses élevées même sur des pentes ou des rampes raides menant à des trémies d'alimentation.

Conforme aux normes d'émission UE Phase IIIA

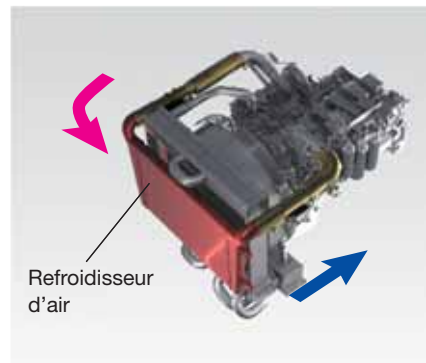
La technologie du nouveau moteur Komatsu ecot3 réduit les émissions de soufre et de particules, consomme moins de carburant et produit moins de bruit. Le Komatsu SAA6D114E-3 est conforme aux normes d'émissions EPA Tier III et EU Stage IIIA.

Boîte de vitesses automatique avec système de sélection de mode

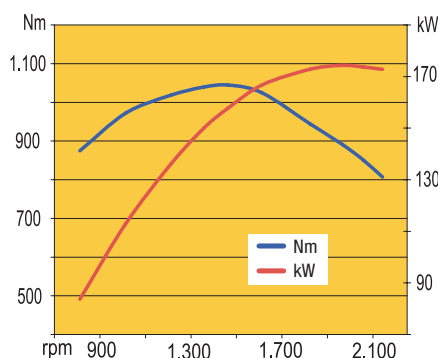
L'opérateur a le choix entre le changement de vitesse manuel et deux niveaux de changement automatique. Le mode «Bas» (Low) maintient le moteur à un régime peu élevé afin de réduire la consommation de carburant et d'optimiser la force de traction d'une simple pression sur l'accélérateur. Le mode «Elevé» (High) fixe les changements de rapport à des régimes plus élevés.



Injection par rampe commune haute pression



Intercooler de refroidissement air-air



Plus de rapidité

Le système de Lock-up sur le convertisseur de couple (en option), offre une productivité et une consommation inégalées dans les applications de chargement/transport et les applications de transport sur courtes distances. L'opérateur peut engager le Lock-up du 3ème au 4ème rapport, augmentant considérablement la capacité d'accélération et la vitesse de déplacement, particulièrement en montées. De plus, il réduit considérablement la consommation de carburant grâce à la suppression des pertes dues au convertisseur.



Excellente stabilité et manœuvrabilité

Empattement long et voie large

Une voie de 2.280 mm et un empattement de 3.300 mm donnent à la WA430-6 une stabilité remarquable – intéressant pour travailler en application chargement / transport sur terrain accidenté avec un minimum de pertes au godet et un confort maximum pour l'opérateur. Avec une articulation de direction de 37° de chaque côté, la WA430-6 se manœuvre parfaitement dans les endroits exigus, pour des cycles de chargement plus rapides en toute sécurité.

Excellente hauteur et portée de déversement

La longueur du bras de levage permet une hauteur de déversement de 2.900 mm et une portée tout aussi impressionnante de 1.200 mm (avec godet reprise 4,2 m³ et pneus 26.5 R25). Avec de telles capacités, le chargement de trémies hautes ou de camions s'avère rapide et facile.

Contrôle et précision

Le système hydraulique Komatsu à sensibilité de charge (CLSS), permet de contrôler avec une grande précision les outils de travail et garanti un mouvement en douceur du godet, des bras et des différents accessoires hydrauliques. La WA430-6 dispose de pompes à pistons axiaux et cylindrée variable pour l'hydraulique du chargeur et de la direction. Ces pompes offrent la quantité exacte d'huile requise, améliorant grandement la consommation.



Système de suspension des bras de levage

Le système de suspension des bras de levage amortit les secousses durant le transport des charges. Les matériaux peuvent être transportés à grande vitesse tout en évitant les pertes. Quand la machine se déplace à moins de 7 km/h, la suspension des bras de levage est automatiquement désactivée permettant ainsi une manutention précise des palettes lors du chargement de camions.



Commandes simples et pratiques

Commande hydraulique souple et ergonomique – EPC en option

Les nouveaux leviers hydraulique PPC de l'équipement sont conçus pour un travail précis et sans fatigue. La position des leviers et de la console est réglable. Ceci permet une adaptation parfaite à la morphologie de chaque opérateur. Un système d'assistance électronique (EPC) est également disponible pour contrôler le circuit hydraulique. Il comporte une fonction de modulation sans à-coup pour ralentir et arrêter les mouvements du godet en cours d'abaissement. Pour une commodité accrue, les positions des arrêts automatiques de fin de montée et de descente des bras peuvent être prédéfinies à l'aide d'un interrupteur au tableau de bord. Ce système intègre également une commande semi-automatique de cavage pour toutes les opérations de reprise.

Levier multi-fonctions (option)

Le levier multifonctions avec contacteur de marche avant/marche arrière intégré permet de contrôler la machine simplement et de façon confortable. D'une seule main, l'opérateur peut commander l'accessoire tout en passant de la marche avant à la marche arrière. Le monolevier multi-fonctions est le choix idéal pour les travaux de terrassement.

Pédale d'accélération intelligente

Notre pédale d'accélération à détection de poussée aide automatiquement l'opérateur pour adapter les changements de vitesse à la charge. Dans les travaux lourds nécessitant un effort à la jante élevé et une accélération maximale, l'opérateur a tendance à appuyer lourdement sur la pédale d'accélération. La machine anticipe cela et change de vitesse le plus tard possible. Dans les travaux légers, où la consommation de carburant est un facteur important, l'opérateur appuie instinctivement légèrement sur la pédale d'accélération. A nouveau, la machine anticipe ce mouvement et change de vitesse le plus rapidement possible pour une meilleure consommation de carburant.

Direction «Joystick» facile à utiliser (option)

Une direction «joystick» est disponible en option. Elle permet de changer les vitesses à l'aide d'interrupteurs et assure un maniement aisé et confortable de la machine lors des opérations de chargement. La sensibilité de direction peut être présélectionnée sur 2 niveaux (chargement en V ou chargement & transport précis).





Confort élevé de l'opérateur

Cabine SpaceCab™

La cabine SpaceCab™ de Komatsu compte parmi les plus spacieuses de sa catégorie. En effet, elle est rallongée pour offrir davantage d'espace aux jambes. Elle est aussi confortable que l'habitacle d'une voiture. Cette cabine est montée sur des amortisseurs silicones afin de garantir les niveaux de vibration et de bruit les plus bas.

Excellente visibilité 360°

Les grandes vitres sans montant assurent une visibilité optimale sur le godet et les pneus, et grâce à la forme de son capot relativement bas lui assure une visibilité arrière très bonne.

Siège chauffant à suspension pneumatique

Doté d'un support lombaire et de nombreux réglages, le siège à suspension pneumatique permet de travailler pendant de longues périodes dans un confort optimal. Enfin, tous les sièges sont chauffants pour un début de journée confortable par temps froid.



Climatisation régulée électroniquement

Quelle que soit la température extérieure, le confort de l'opérateur est assuré par la climatisation à régulation électronique, montée de série. La concentration et la productivité restent entières et ce, tout au long de la journée.

Plus de confort

La cabine SpaceCab™ comporte d'autres équipements de série, dont un poste radio CD, un compartiment réfrigéré/chauffé pour les boissons ainsi que plusieurs espaces de rangement et des accoudoirs réglables.

Accès facile et sûr

Pour un accès sûr et aisé, la WA430-6 est équipée d'une échelle d'accès avec marches antidérapantes et autonettoyantes, inclinées de 8° vers l'avant, des deux côtés de la cabine. Les portes de la cabine s'ouvrent vers l'arrière pour offrir un accès à la cabine le plus grand possible.





Accès facile aux points d'entretien courant

Les capots basculants se relèvent facilement grâce à des vérins à gaz. Ils facilitent ainsi l'accès à tous les points de contrôle quotidien. Afin de réduire le temps d'immobilisation au minimum, les intervalles d'entretien ont été allongés et tous les filtres regroupés dans un emplacement central.

Contrôle exceptionnel

Le système de gestion et de surveillance (EMMS) est simple et facile à lire. Lors d'un dysfonctionnement, un texte s'affiche immédiatement et ce, dans la langue choisie. Le système enregistre les erreurs, fournit des diagnostics d'erreur et affiche les intervalles d'entretien. En outre, l'EMMS signale les échéances des huiles et les remplacements des filtres. Toutes les données sont accessibles à distance par l'intermédiaire de KOMTRAX™. L'opérateur et le technicien du service après-vente sont ainsi constamment informés de l'état de la machine afin de pouvoir remédier aux problèmes avant que ces derniers ne se déclarent.

Ventilateur à inversion automatique

Le ventilateur réversible rejette la poussière hors du radiateur, automatiquement ou manuellement, afin de réduire au minimum les interventions de nettoyage du radiateur. La fonction d'inversion automatique permet de régler la durée et la fréquence du nettoyage afin de s'adapter au mieux aux conditions de travail.



Ventilateur à inversion automatique

Graissage centralisé automatique intégré

Le système de graissage automatique réduit l'entretien quotidien au strict minimum. Des conduites robustes assurent un graissage fiable et régulier qui rallonge considérablement la durée de vie des axes et des bagues de la machine. Le système est en outre doté d'une surveillance électronique et d'un témoin lumineux dans la cabine.



Lubrification centrale automatique

Service clientèle et approvisionnement en pièces de rechange

En optant pour un engin de chantier Komatsu, vous achetez bien plus qu'un simple produit. Notre service clientèle vous accompagne pendant toute la durée d'utilisation de votre chargeuse sur pneus. Les programmes relatifs à l'entretien préventif font également partie intégrante de l'offre, tels que les contrats d'entretien ou les extensions de garantie. De plus, en cas de panne, le réseau Komatsu et son excellent service de pièces de rechange assurent des temps d'arrêt minimum.



EMMS (Equipment Management Monitor System)



Accès facile aux points d'entretien courant



Systeme de suivi de machine par satellite



KOMTRAX™ est un système révolutionnaire de suivi de machine à distance, conçu pour vous faire économiser du temps et de l'argent. Vous pouvez maintenant surveiller votre équipement n'importe quand et n'importe où. Utilisez les données importantes reçues via le site internet de KOMTRAX™ pour optimiser votre planning de maintenance et les performances de votre machine.

KOMTRAX™ va vous apporter une aide précieuse:

Surveillance complète de la machine

Obtenez les données complètes d'utilisation de vos machines pour connaître leur temps de travail et leur productivité.

Gestion du parc de machines

Sachez à tout moment où se trouvent vos machines et découragez le vol ou l'utilisation clandestine.

Etat complet de la machine

Recevez des renseignements et alertes via Internet ou par courriel, ce qui facilitera l'organisation de vos entretiens et rallongera la durée de vie de vos machines.

Pour un complément d'informations concernant KOMTRAX™, contactez votre concessionnaire Komatsu pour la dernière brochure KOMTRAX™ en date.





Temps de travail opérationnel – Avec le tableau de «rapport journalier du temps de travail», recevez un journal des heures de fonctionnement: quand votre machine a démarré et quand elle a été éteinte, ainsi que le temps total du travail moteur.



Planning des entretiens – Des messages signalent les échéances des vidanges et des remplacements des filtres afin d'accroître la productivité et d'améliorer le planning des entretiens.



Localisation de votre flotte – La fonction «carte» localise instantanément toutes vos machines, y compris celles situées à l'étranger.



Suivi de la machine pendant les transports – Pendant le transport de la machine, KOMTRAX™ envoie des messages via Internet ou par courriel afin de vous informer de sa position et de confirmer son arrivée à bon port.



Notifications d'alertes – Vous pouvez recevoir des notifications d'alertes à la fois par le site internet de KOMTRAX™ et par courriel.



Sécurité supplémentaire – Le «dispositif actionné à distance pour le verrouillage des engins» vous permet de programmer les heures pendant lesquelles vos machines peuvent travailler. Avec la limite géographique «géo-fence», KOMTRAX™ vous envoie un message en ligne pour vous indiquer que votre machine se trouve hors des limites de la zone que vous avez fixée.



Robuste et fiable

Conçus et fabriqués par Komatsu

Le moteur, le système, la chaîne cinématique, les ponts avant et arrière sont des composants d'origine Komatsu. Et jusqu'à la plus petite vis, tous les composants sont soumis aux exigences de qualité les plus élevées et à un strict contrôle de celle-ci. Parfaitement adaptés les uns aux autres, ils offrent une rentabilité et une fiabilité maximale.

Ponts usage sévère

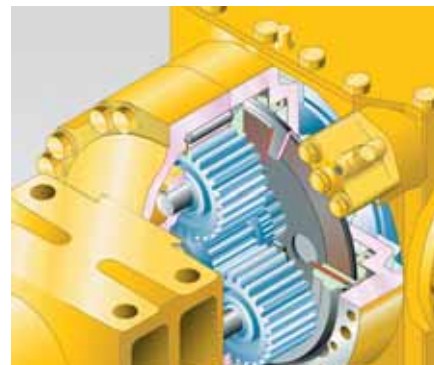
Destinés à un usage intensif, les ponts offrent une durée de vie exceptionnelle, même dans les conditions de travail les plus rudes. En option, les différentiels à glissement limité sont destinés au travail sur sols glissants, sableux ou boueux.

Freins multi-disques humides

Les freins de service multi-disques à bain d'huile sont entièrement étanches. Ainsi, ils restent propres et ne s'échauffent pas, ne requièrent que peu d'entretien et bénéficient d'une durée de vie supérieure.

Châssis robuste et résistant à la torsion

La conception du châssis doté de points d'articulations éloignés, garantit une grande stabilité de la structure globale et réduit la charge sur les paliers dans la zone d'articulation.





Des solutions sur mesure

Applications spéciales

Les chargeuses Komatsu et leur vaste gamme d'accessoires Komatsu fournissent des solutions adaptées à tous les secteurs d'activité. Pour les applications spéciales, notre département «Applications spéciales» propose des machines et des accessoires construits sur demande. Ces solutions sur mesure offrent des performances et une fiabilité exceptionnelles, même dans les conditions les plus exigeantes.

Industrie & recyclage

Nous adaptons nos chargeuses articulées aux conditions particulières rencontrées sur les sites de traitement des déchets. Entre autres accessoires particulièrement robustes, nous vous proposons des solutions pour une protection optimale de votre machine.





Godet universel

Ce type de godet est apprécié pour son excellente capacité de pénétration et de dégagement et pour ses bonnes aptitudes de maintien de matériau. Le godet universel peut être équipé de contre-lames boulonnées ou de porte-dents avec dents.



Godet de terrassement

Ce type de godet avec un fond en une pièce convient pour le terrassement ainsi que pour le chargement de matières cohésives. Les flancs chanfreinés contribuent à la très bonne pénétration. Le godet de terrassement peut être équipé de contre-lames boulonnées ou de porte-dents avec dents ou de talons d'usure.



Godet de reprise

Le godet de reprise est la solution pour les matériaux foisonnés et de densité relativement faible. Les flancs rectilignes du godet assurent une grande capacité et la lame arrière permet de niveler et nettoyer le site. Le godet de reprise peut être équipé de contre-lames boulonnées ou de porte-dents avec dents.



Godet usage sévère

Le godet idéal pour les travaux dans les rochers abrasifs. Augmentez les profits en protégeant le godet et en réduisant les travaux de réparation. Komatsu offre une protection totale du godet grâce à l'utilisation de pièces de rechange hautement résistantes à l'usure. Un système de dents boulonnées réduit les soudures sur le godet et empêche la perte des dents.



Attache rapide hydraulique

La WA430-6 peut changer d'accessoires en quelques secondes seulement grâce à l'attache rapide hydraulique HD. Avec son design unique et novateur, le décalage avec les points de connexion originaux est réduit au maximum. Les forces de levage restent donc pratiquement les mêmes par rapport à un godet monté directement.



Gamme complète d'outils

Par exemple: la pince à grumes. Grâce à sa stabilité, sa capacité hydraulique et un vérin de cavage spécial, la WA430-6 est parfaitement adaptée aux besoins de l'industrie du bois. La conception robuste de l'équipement et des ponts garantit la longévité.

Spécifications

MOTEUR

Modèle..... Komatsu SAA6D114E-3
Type..... Injection directe «Common Rail», refroidi à eau,
4 temps, à turbocompresseur, refroidi

Puissance du moteur
régime 2.100 t/mn
ISO 14396 173 kW / 235 ch

Couple moteur max. / régime moteur 1.040 Nm / 1.500 t/mn

Nombre de cylindres 6

Alésage × course 114 × 135 mm

Cylindrée 8,27 l

Type d'entraînement du ventilateur Hydrostatique

Système de lubrification..... Pompe à engrenages, refroidisseur
à huile refroidi à eau, gicleurs
de refroidissement du piston

Filtre..... Type flux complet avec séparateur d'eau

Type de filtre à air Filtre à air de type sec avec évacuateur de
particules et préfiltre avec indicateur de colmatage

TRANSMISSION

Type..... Transmission automatique powershift
Convertisseur de couple ... Mono-étagé, mono-phasé, à 3 éléments

Vitesses de translation en km/h (avec pneus 23,5 R25)

Vitesse	1.	2.	3.	4.
Avant	7,0	12,3	21,6	37,2
avec verrouillage du convertisseur	-	-	22,5	39,0
Arrière	7,6	12,9	23,0	39,0
avec verrouillage du convertisseur	-	-	24,0	39,0

PONTS ET PNEUS

Type..... 4 roues motrices

Pont avant Usage sévère Komatsu, semi-flottant,
(Différentiels à glissement limité en option)

Pont arrière..... Usage sévère Komatsu, semi-flottant,
angle d'articulation 26°
(Différentiels à glissement limité en option)

Différentiel Planétaire

Transmission finale Train planétaire immergé

Pneus 23.5 R25

CAPACITE DE REMPLISSAGE

Système de refroidissement 34 l

Réservoir de carburant 325 l

Huile moteur 32 l

Système hydraulique 139 l

Pont avant 49 l

Pont arrière..... 40 l

Convertisseur de couple et boîte de vitesses 54 l

FREINS

Freins de service 4 roues, séparé roues avant/roues arrière,
commande hydraulique, disque humide

Frein de stationnement.....Freins multi-disques humides

Frein de secours.....Sur le frein de stationnement

SYSTEME HYDRAULIQUE

Type Komatsu CLSS (système hydraulique
de détection de charge fermé)

Pompe hydraulique À piston, débit variable

Pression effective 320 bars

Débit maximum 205,5 l/min

Nombre de vérins de levage/cavage.....2/1

Type À double effet

Diamètre d'alésage × course

Vérins de levage.....135 × 776 mm

Vérins de cavage.....150 × 535 mm

Durée d'un cycle de chargement avec remplissage
du godet à charge nominale

Durée de levage..... 6,5 s

Durée d'abaissement (vide) 3,3 s

Durée de déversement du godet 1,8 s

SYSTEME DE DIRECTION

Système..... Châssis articulé

Construction.....Direction assistée entièrement hydraulique

Angle d'articulation des deux côtés..... 37° [40° max.]

Pompe de direction À piston, débit variable

Pression effective 250 bars

Débit 137,7 l/mn

Nombre de vérins de direction 2

Type À double effet

Diamètre d'alésage × course 75 × 442 mm

Plus petit rayon de giration
(bord extérieur pneu 23.5 R25) 6.025 mm

CABINE

Cabine SpaceCab™ à double porte suivant ISO 3471 avec ROPS
(Roll Over Protective Structure) suivant SAE J1040c et FOPS (Falling
Object Protective Structure) suivant ISO 3449. La cabine pressurisée
et climatisée repose sur des hydropaliers et est insonorisée.

ENVIRONNEMENT

Emissions moteur Conforme aux normes
EU Stage IIIA et EPA Tier III

Niveaux des bruits:

LwA bruit extérieur 107 dB(A) (2000/14/EC Stage II)

LpA bruit intérieur 72 dB(A) (ISO 6396 test dynamique)

Niveaux de vibration (EN 12096:1997)*

Main/bras ≤ 2,5 m/s² (incertitude de mesure K = 0,48 m/s²)

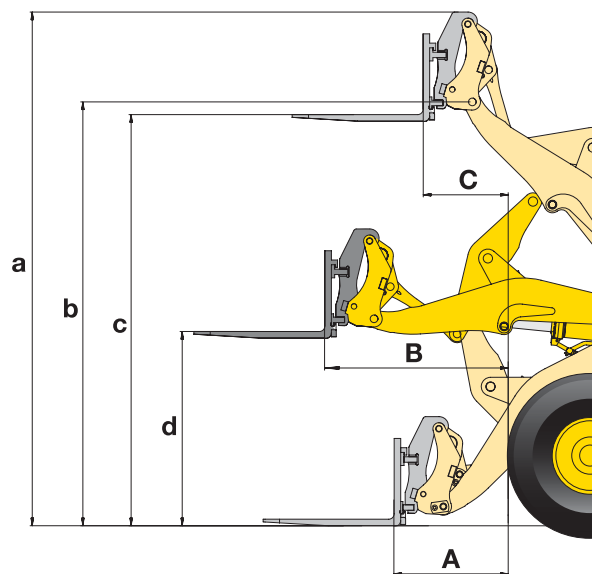
Corps ≤ 0,5 m/s² (incertitude de mesure K = 0,234 m/s²)

* aux fins de l'évaluation des risques en vertu de la directive 2002/
44/EC, s'il vous plaît se référer à la norme ISO/TR 25398:2006.

Dimensions et performances

FOURCHES

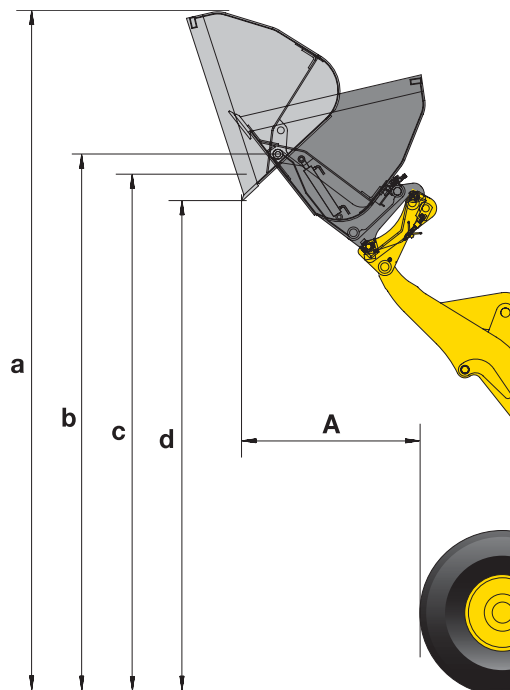
Code de vente		C53
Longueur des fourches	mm	1.500
A Portée max. au niveau du sol	mm	1.140
B Portée max.	mm	1.780
C Portée max. à la hauteur max.	mm	865
a Hauteur max. tablier porte fourches	mm	4.995
b Hauteur à l'axe du godet	mm	4.155
c Hauteur de chargement max.	mm	3.985
d Hauteur à la portée max. des fourches	mm	1.875
Charge basculement max. pos. droite	kg	10.585
Charge basculement max. articulée	kg	9.512
Charge utile max. selon EN 474-3, 80%	kg	7.000
Charge utile max. selon EN 474-3, 60%	kg	5.720
Poids opérationnel (avec les fourches)	kg	18.500



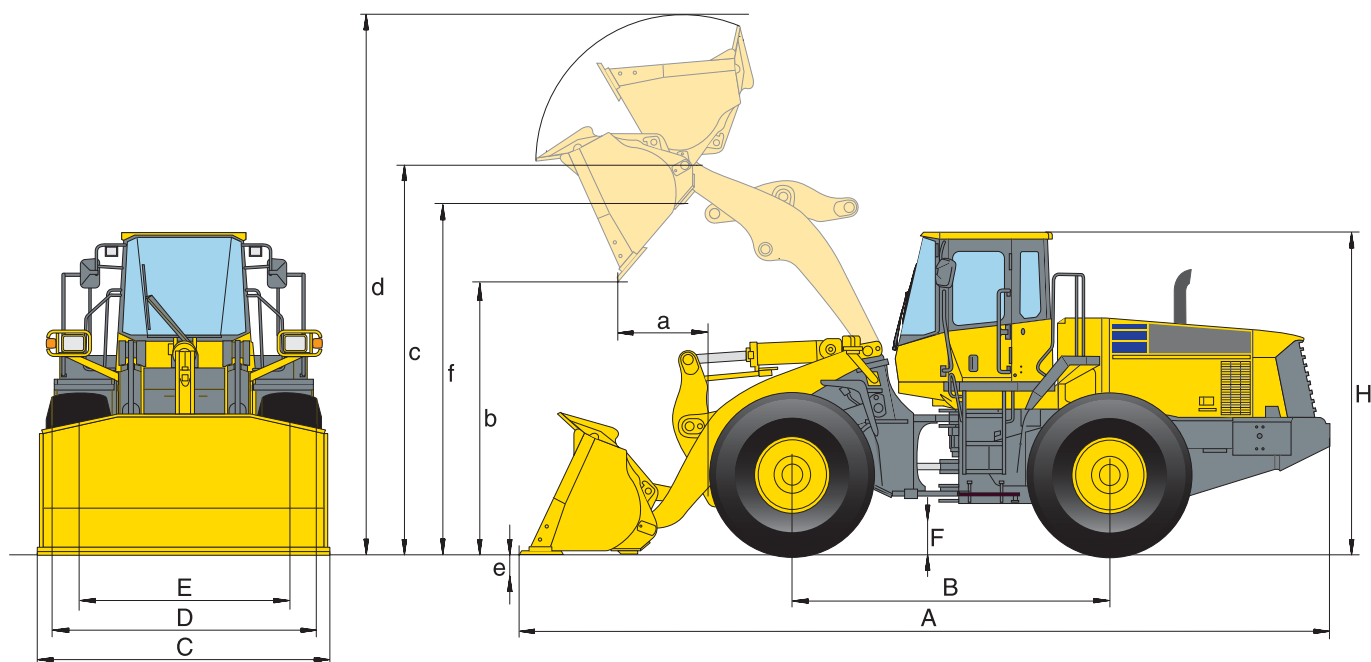
GODET A HAUT DEVERSEMENT

Type		A	B
Code de vente		Q39	Q41
Capacité du godet (bombé, ISO 7546)	m ³	6,5	5,2
Densité des matériaux	t/m ³	0,8	1,0
Largeur de godet	mm	3.000	3.000
Poids du godet sans dents	kg	2.100	2.420
A Portée à 45°	mm	1.830	1.775
a Hauteur bord supérieur du godet	mm	6.710	6.490
b Hauteur à l'axe du godet	mm	5.175	5.150
c Hauteur max. de chargement à 45°	mm	4.990	4.970
d Hauteur de déversement à 45°	mm	4.730	4.740

Type A: vérins de bennage à l'intérieur du godet
 Type B: vérins de bennage à l'extérieur du godet



Dimensions et performances



EQUIPEMENTS MECANQUES – UTILISATION DU GODET

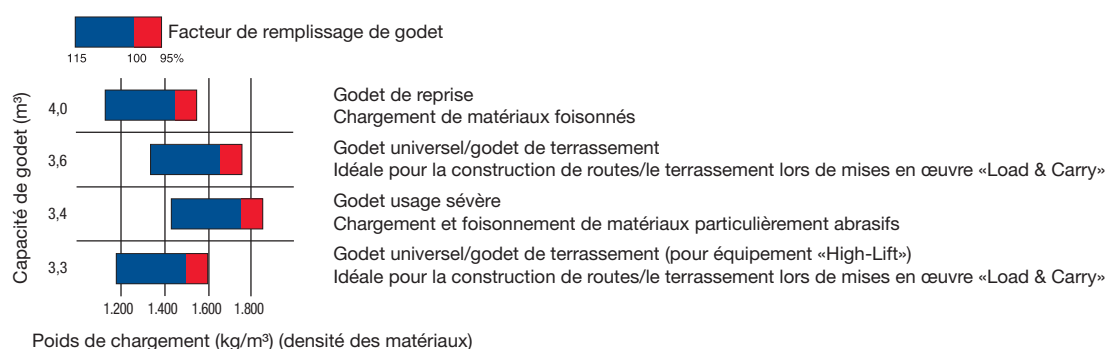
Type de godet	Universel				Reprise			
		à dents	avec ACV	à dents	avec ACV	sans dents	à dents	avec ACV
Capacité du godet (bombé, ISO 7546)	m ³	3,3	3,45	3,6	3,75	3,6	3,6	3,75
Code de vente	3948	C02	C03	C12	C13	C35	C36	C37
Densité des matériaux	t/m ³	1,8	1,7	1,65	1,55	1,6	1,6	1,5
Poids du godet	kg	1.750	1.800	1.763	1.833	1.735	1.902	1.962
Charge statique de basculement, articulation droite à 0°	kg	14.765	14.630	14.725	14.550	14.645	14.425	14.255
Charge statique de basculement, articulation à 37°	kg	13.215	13.085	13.175	13.010	13.110	12.890	12.725
Force de cavage (arrachement) à la dent	kN	164	154	159	149	155	155	146
Force de levage au sol	kN	192	190	190	188	190	190	188
Poids opérationnel (sans contrepoids add.)	kg	19.100	19.145	19.120	19.180	19.080	19.250	19.310
Rayon de braquage au pneu extérieur (40°)	mm	6.025	6.025	6.025	6.025	6.025	6.025	6.025
Rayon de braquage au coin du godet (40°)	mm	6.730	6.675	6.740	6.695	6.655	6.745	6.700
a Portée à 45°	mm	1.340	1.180	1.365	1.210	1.195	1.380	1.330
b Hauteur de déversement à 45°	mm	2.815	2.935	2.795	2.905	2.960	2.775	2.885
c Hauteur à l'axe du godet	mm	4.155	4.155	4.155	4.155	4.155	4.155	4.155
d Hauteur bord supérieur du godet	mm	5.555	5.555	5.670	5.670	5.535	5.535	5.535
e Profondeur d'excavation	mm	160	190	160	190	160	160	190
f Hauteur max. de chargement à 45°	mm	3.860	3.860	3.860	3.860	3.860	3.860	3.860
A Longueur hors tout, godet au sol	mm	8.690	8.515	8.735	8.560	8.485	8.760	8.585
B Empattement	mm	3.300	3.300	3.300	3.300	3.300	3.300	3.300
C Largeur de godet	mm	2.990	3.000	2.990	3.000	2.990	2.990	3.000
D Largeur sur pneus	mm	2.885	2.885	2.885	2.885	2.885	2.885	2.885
E Voie	mm	2.280	2.280	2.280	2.280	2.280	2.280	2.280
F Garde au sol	mm	450	450	450	450	450	450	450
H Hauteur générale	mm	3.390	3.390	3.390	3.390	3.390	3.390	3.390

Toutes dimensions avec pneus 23.5 R25.

Hauteurs de déversement et portée à partir de la lame de coupe ou contrelame boulonnée (BOC) ou dents.

MODIFICATION DES DONNEES PAR:

	Contrepoids suppl. (arrière)	Contrepoids suppl. (latéral)	23.5 R25 XLD D1A L4	23.5 R25 XMINE D2 L5	26.5 R25 XHA L3
Poids opérationnel	+ 325 kg	+ 430 kg	+ 570 kg	+ 720 kg	+ 600
Charge statique de basculement, articulation droite à 0°	+ 815 kg	+ 855 kg	+ 425 kg	+ 535 kg	+ 445
Charge statique de basculement, articulation à 37°	+ 710 kg	+ 765 kg	+ 385 kg	+ 485 kg	+ 405
Longueur hors tout, godet au sol	+ 140 mm	-	-	-	-
Portée à 45°	-	-	- 30 mm	- 25 mm	- 65 mm
Hauteur de déversement à 45°	-	-	+ 35 mm	+ 45 mm	+ 55 mm
Largeur sur pneus	-	-	+ 40 mm	+ 35 mm	- 10 mm
Hauteur hors-tout	-	-	+ 35 mm	+ 45 mm	+ 55 mm



POIDS DE CHARGEMENT EN VRAC (kg/m³)

Reprise ¹			Terrassement		Usage sévère		Universel (High-lift) ²
sans dents	à dents	avec ACV	à dents	avec ACV	à dents	avec ACV	sans dents
4,0	4,0	4,2	3,4	3,55	3,4	3,5	3,3
C45	C46	C47	C42	C43	C29	C30	C01
1,65	1,6	1,55	1,7	1,6	1,7	1,6	1,5
1.902	2.068	2.124	1.748	1.808	1.980	2.040	1.580
15.805	15.585	15.570	14.660	14.475	14.415	14.235	13.135
14.120	13.900	13.740	13.115	12.945	12.870	12.700	11.700
149	149	141	154	143	164	154	157
187	187	186	192	190	191	190	164
20.175	20.340	20.395	19.905	19.155	19.325	19.390	20.010
6.025	6.025	6.025	6.025	6.025	6.025	6.025	6.025
6.680	6.765	6.720	6.730	6.685	6.725	6.680	6.880
1.170	1.355	1.200	1.345	1.195	1.335	1.180	1.255
2.975	2.790	2.900	2.810	2.920	2.825	2.935	3.500
4.155	4.155	4.155	4.155	4.155	4.155	4.155	4.645
5.770	5.770	5.770	5.535	5.535	5.535	5.535	6.045
160	160	190	160	190	160	190	205
3.860	3.860	3.860	3.860	3.860	3.860	3.860	4.345
8.680	8.955	8.780	8.710	8.535	8.690	8.515	8.950
3.300	3.300	3.300	3.300	3.300	3.300	3.300	3.300
2.990	2.990	3.000	2.990	3.000	2.990	3.000	2.990
2.875	2.875	2.875	2.885	2.885	2.885	2.885	2.885
2.280	2.280	2.280	2.280	2.280	2.280	2.280	2.280
450	450	450	450	450	450	450	450
3.445	3.445	3.445	3.390	3.390	3.390	3.390	3.390

Basalte	1.960
Bauxite, kaolin	1.420
Terre, sèche, stockée	1.510
Terre, mouillée, creusée	1.600
Plâtre, brisé	1.810
Plâtre, broyé	1.600
Granit, brisé	1.660
Calcaire, brisé	1.540
Calcaire, broyé	1.540
Gravier, non tamisé	1.930
Gravier, sec	1.510
Gravier, sec, 6-50 mm	1.690
Gravier, mouillé, 6-50 mm	2.020
Sable, sec, en vrac	1.420
Sable, humide	1.690
Sable, mouillé	1.840
Sable et argile, en vrac	1.600
Sable et gravier, secs	1.720
Grès	1.510
Schiste	1.250
Laitier, brisé	1.750
Roche, broyée	1.600
Argile, naturel	1.660
Argile, sec	1.480
Argile, mouillé	1.660
Argile et gravier, secs	1.420
Argile et gravier, mouillés	1.540

1) Dimensions avec pneus 26.5 R25 & avec contrepoids suppl.

2) avec contrepoids suppl.

Equipements standards et optionnels

MOTEUR

Moteur diesel Komatsu SAA6D114E-3, turbocompressé, injection directe à rampe commune haute pression conforme aux normes EU Stage IIIA/EPA Tier III	●
Filtre à carburant avec séparateur d'eau	●
Protection contre la corrosion	●
Alternateur 60 A/24 V	●
Démarrateur 5,5 kW/24 V	●
Batteries 143 Ah/2 × 12 V	●

PONTS ET PNEUS

Ponts usage sévère	●
Garde-boue avant	●
Blocage de différentiel (LSD) avant/arrière	○
Pneus 23.5 R25; 26.5 R25; 750/65 R25	○
Garde-boue complet arrière	○

EQUIPEMENT DE SECURITE

Direction de secours	●
Klaxon	●
Protection contre le vandalisme	●
Alarme de recul	●
Coupe-circuit général	●
Mains courantes gauche/droite	●
Grille de protection du pare-brise	○
Gyrophare	○
Dispositif d'antidémarrage électronique	○
Rail de toit	○
Rail de toit et éclairage de l'escalier	○
Système de caméra vue arrière	○
Rétroviseur convexe à l'arrière de la machine	○
Feux de recul à éclat	○
Alarme de recul (fréquences à large spectre)	○

SYSTEME D'ECLAIRAGE

2 phares principaux halogènes	●
2 phares de travail à l'avant et à l'arrière	●
Feu de recul	●
Phares suppl. avant/arrière	○
Feux de travail (Xénon)	○

CABINE

Cabine DIN/ISO, spacieuse à deux portes	●
Structure ROPS/FOPS (SAE)	●
Siège chauffant à suspension pneumatique	●
Climatisation	●
Radio CD	●
Caisson chaud et froid	●
Vitres teintées	●
Vitre avant feuilletée	●
Vitre arrière chauffée	●
Essuie-glace arrière	●
Pare-soleil	●
Colonne de direction réglable	●
Alimentation 12 V	○
Extincteur	○
Store pare-soleil à enroulement	○
Climatisation automatique	○
Siège Super DeLuxe	○

TRANSMISSION ET FREINS

Transmission automatique multi-modes contrôlée électroniquement (ECMV) avec système de coupure paramétrable	●
Système de sélection du mode de travail	●
Convertisseur de couple grand diamètre	●
Blocage de convertisseur (Lock-up)	○
Direction joystick avec commande AV/AR et 2 sensibilités	○
Limite de vitesse 20, 25 ou 30 km/h (pas avec verrouillage du convertisseur)	○

OUTILS

Équipement de levage long (High-Lift)	○
Attache rapide hydraulique	○
Godets universels	○
Godets de terrassement	○
Godets de reprise	○
Godets à haut déversement	○
Pincettes à grumes	○
Tablier porte fourches et fourches	○
Godets de déchetterie	○
Godets pour matériaux légers	○

SERVICE ET ENTRETIEN

Ventilateur de radiateur à commande hydr. avec fonction inversion pour décolmatage automatique	●
Système de contrôle EMMS avec fonction d'auto-diagnostic et affichage de l'entretien	●
KOMTRAX™ - Système de suivi de machine par satellite	●
Jeu d'outils	●
Lubrification centrale automatique	●
Outil de remplissage pour graissage centralisé automatique	○
Pré-filtre d'admission d'air Turbo II, cyclonique	○

AUTRES EQUIPEMENTS

Contrepoids	●
Anti-tangage à commande électronique (ECSS)	●
Couleur client	○
Contrepoids suppl. 325 kg	○
Contrepoids latéral supplémentaire 430 kg	○
Spécification anti-corrosion	○
Spécification traitement des déchets	○
Kit zone froide (préchauffage cabine et moteur)	○

SYSTEME HYDRAULIQUE

Distributeur principal à deux tiroirs	●
Commande PPC bout des doigts, 2 leviers	●
Remise à zéro automatique du godet	●
Distributeur principal à trois tiroirs	○
Levier multifonctions avec commande AV/AR intégrée	○
Commande hydraulique électronique à 2 leviers (EPC) comprenant	
- Fonction de modulation du godet	○
- Préréglage d'arrêt des leviers	
- Fonction de chargement semi-automatique	
Huile biodégradable pour installation hydraulique	○

Autres équipements sur demande

La WA430-6 est équipée selon les directives de sécurité sur les machines 89/392 EWG ff et EN474.

- équipements standards
- équipements optionnels

Votre partenaire Komatsu

KOMATSU

Komatsu Europe International NV
 Mechelsesteenweg 586
 B-1800 VILVOORDE (BELGIUM)
 Tel. +32-2-255 24 11
 Fax +32-2-252 19 81
www.komatsu.eu